



# CnFdi CULTURE

**Kontakt**  
 coordination-office@nfdi4culture.de  
<https://nfdi4culture.de>  
<https://twitter.com/nfdi4culture>

Abb. 1



## CO-APPLICANTS

Akademie der Wissenschaften  
 und der Literatur | Mainz  
 Universität zu Köln  
 FIZ Karlsruhe  
 Universität Heidelberg  
 Philipps Universität Marburg  
 Universität Paderborn  
 SLUB Dresden  
 SPK Berlin  
 TIB Hannover

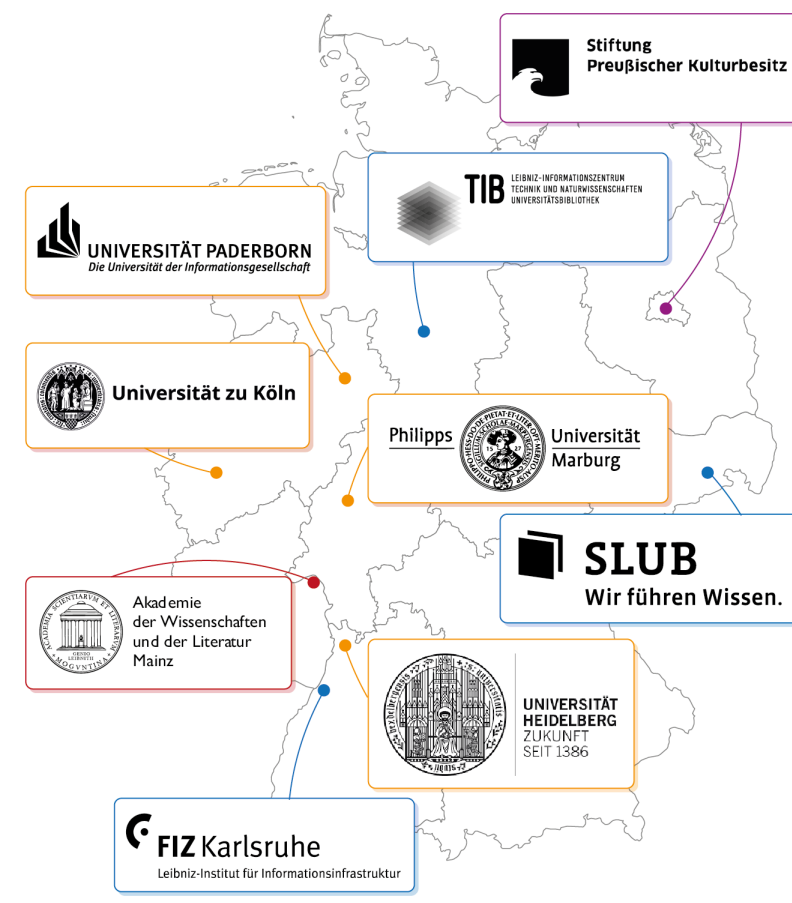


Abb. 3

**Konsortium für Forschungsdaten  
 materieller und immaterieller  
 Kulturgüter**

## COMMUNITIES

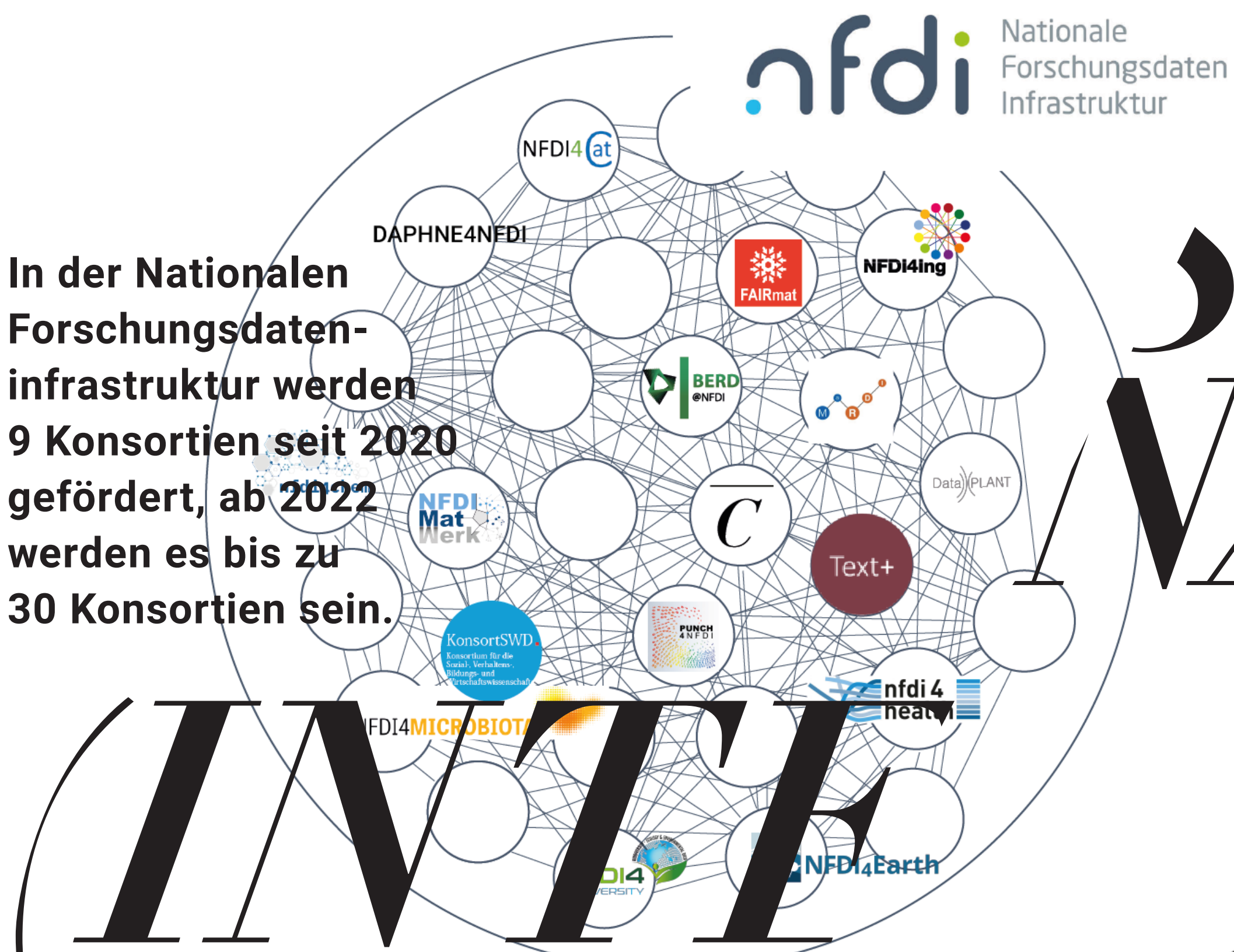
Architektur  
 Kunstgeschichte  
 Musikwissenschaft  
 Theater-, Film und  
 Medienwissenschaft

## PARTICIPANTS

Akademien  
 Archive  
 Kunsthochschulen  
 Kulturerbeinstitutionen  
 Wissenschaftler:innen  
 Galerien  
 Fachverbände  
 Bibliotheken  
 Museen  
 Universitäten

Abb. 2

Abb. 4



In der Nationalen  
 Forschungsdaten-  
 infrastruktur werden  
 9 Konsortien seit 2020  
 gefördert, ab 2022  
 werden es bis zu  
 30 Konsortien sein.

**nfdi** Nationale  
 Forschungsdaten  
 Infrastruktur

# INTERDISZIPLINÄR

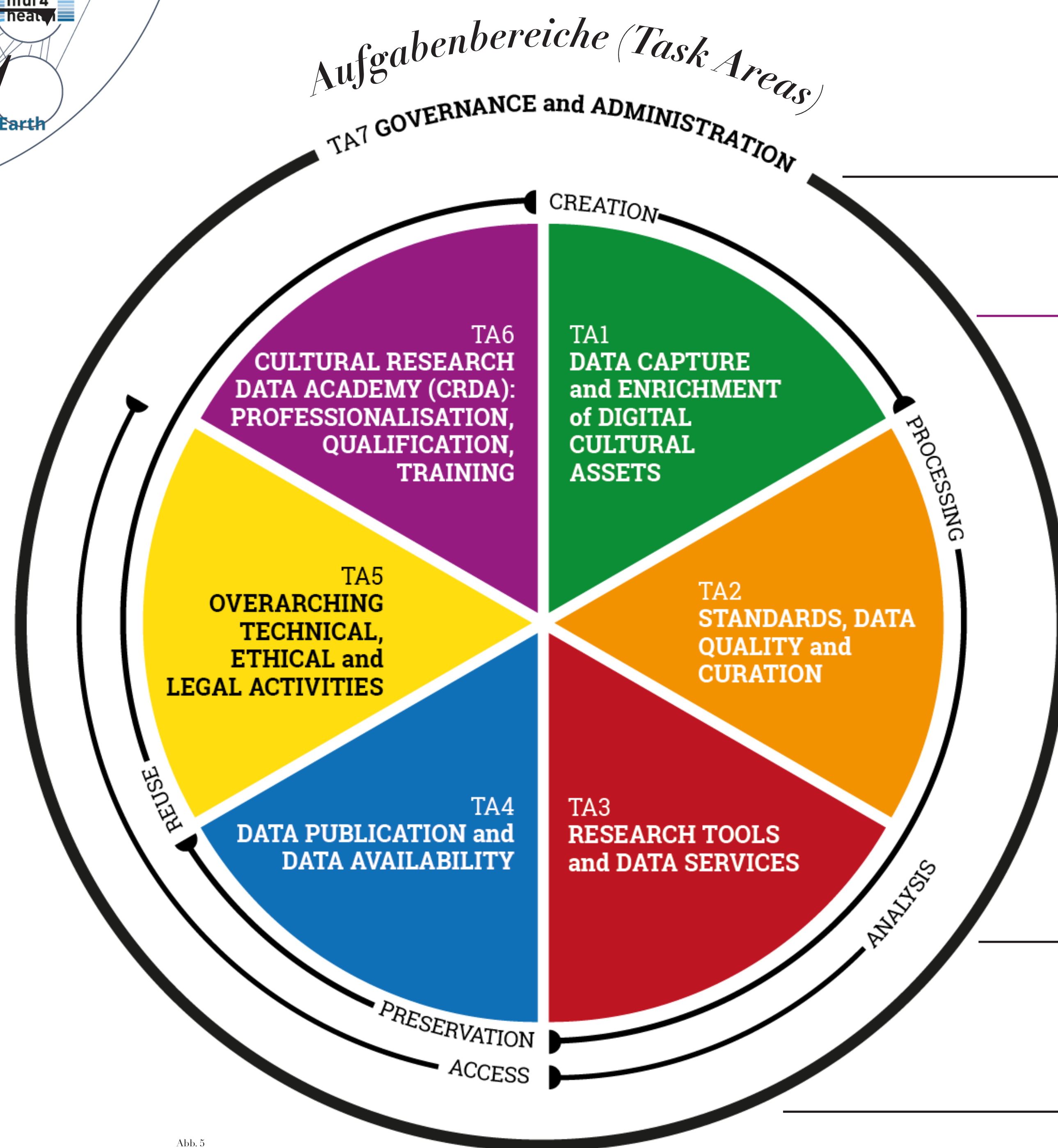
*Unser Ziel ist es,*

eine bedarfsgerechte Infrastruktur für Forschungsdaten  
 unserer Interessengemeinschaft zu schaffen, die von  
 Architektur-, Kunst- und Musik- bis hin zu Theater-,  
 Tanz-, Film- und Medienwissenschaften reicht.

Wer ist für die

# MUSIKWISSENSCHAFT dabei ?

# INTERNATIONALIZATION



**Martha Stellmacher**  
**Kristina Richts-Matthaei**  
 Culture Coordination Office

**Andreas Münzmay**  
 Sprecher Task Area 6  
**Katharina Bergmann**  
**Martin Albrecht-Hohmaier**

**Barbara Wiermann**  
 Sprecherin Task Area 2  
**Desiree Mayer**

**Daniel Röwenstrunk**  
 Sprecher Task Area 3  
**Anne Ferger**  
**Anastasia Wawilow**  
**Daniel Jettka**

**Kathrin Kirsch**  
**Dominik Leipold**  
**Paul Tillmann Haas**  
 Culture Steering Board

**Dörte Schmidt**  
 Culture Advisory Council

Abb. 5

Abb. 1: Die sechs Tage der Schöpfung (Detail: Erschaffung der Gestirne). Chor der Elisabethkirche Marburg, um 1245. Foto: Rafael Fossati. CC BY-NC 4.0. Abb. 2: NFDI4Culture Communities. Sarah Pittroff. CC BY 4.0. Abb. 3: NFDI4Culture Consortium. Sarah Pittroff. CC BY 4.0. Abb. 4: NFDI4Culture Task Areas and Working Program. Sarah Pittroff. CC BY 4.0. Abb. 5: NFDI4Culture Task Areas and Working Program. Sarah Pittroff. CC BY 4.0. Abb. 6: Christoph Willibald Gluck, Handschrift

# Konsortium für Forschungsdaten *materieller und immaterieller* Kulturgüter

**Kontakt**  
coordination-office@nfdi4culture.de  
<https://nfdi4culture.de>  
<https://twitter.com/nfdi4culture>

# nationale Forschungsdaten Infrastruktur *for CULTURE*

## COMMUNITIES

Architektur  
Kunstgeschichte  
Musikwissenschaft  
Theater-, Film und  
Medienwissenschaft

## PARTICIPANTS

Akademien  
Archive  
Kunsthochschulen  
Kulturerbeinstitutionen  
Wissenschaftler:innen  
Galerien  
Fachverbände  
Bibliotheken  
Museen  
Universitäten

# Was bieten wir *konkret* für die Forschung?



## CO-APPLICANTS

Akademie der Wissenschaften  
und der Literatur | Mainz  
Universität zu Köln  
FIZ Karlsruhe  
Universität Heidelberg  
Philipps Universität Marburg  
Universität Paderborn  
SLUB Dresden  
SPK Berlin  
TIB Hannover

## ICH MÖCHTE MEHR IM BEREICH DER DIGITAL HUMANITIES, DER DIGITALEN MUSIKWISSEN- SCHAFT ODER ZU FORSCHUNGSDATEN *lernen*

NFDI4Culture bietet regelmäßig Workshops zu unterschiedlichen Themen des Umgangs mit Forschungsdaten an. Informieren Sie sich über das CULTURE INFORMATION PORTAL <https://nfdi4culture.de/> oder unsere



MAILINGLISTE

Jährlich im Herbst findet das CULTURE COMMUNITY PLENARY statt – in diesem Jahr vom **17. bis 19. November 2021**. Hier werden Fortschritte des Konsortiums vorgestellt und wir möchten mit Ihnen in Austausch kommen.

## ICH MÖCHTE MICH MIT ANDEREN FORSCHEN- DEN *vernetzen*, DIE ÄHNLICHE PROJEKTE VERFOLGEN

NFDI4Culture vernetzt Wissenschaftler:innen im Veranstaltungsformat FORUM zu spezifischen Themen. Zum Beispiel am **7. und 8. Oktober 2021** zum Thema **Digitalisierung** und am **30. November** zum Thema **nachhaltige Softwareentwicklung**. Auf dem CULTURE INFORMATION PORTAL finden Sie alle aktuellen Veranstaltungen.

## ICH *plane* EIN PROJEKT MIT DIGITALEN KOMPONENTEN

NFDI4Culture bietet individuelle Beratung rund um den Umgang mit Forschungsdaten, z. B. zu Software, Digitalisierung, Datenanreicherung, Datenpublikation, Standards, Datenqualität, Datenmanagement und rechtlichen Fragen.

KONTAKTIEREN SIE UNS <https://nfdi4culture.de/go/helpdesk>

## ICH MUSS FÜR EINEN FORSCHUNGSANTRAG EINEN *Datenmanagementplan* SCHREIBEN

Wir bieten individuelle Beratung an. Bitte frühzeitig in der Projektplanung Kontakt aufnehmen!  
<https://nfdi4culture.de/go/helpdesk>  
NFDI4Culture arbeitet derzeit an Tools, die helfen, einen Datenmanagementplan zu erstellen.

## ICH MÖCHTE MICH MIT MEINEM PROJEKT ODER MEINER INSTITUTION MIT *Know-How* ODER INFRASTRUKTUR IN NFDI4CULTURE EINBRINGEN

Alle Arbeitsbereiche von NFDI4Culture haben Foren, d. h. Gremien, in denen Sie sich zu Ihren Erfahrungen austauschen und engagieren können. Kontakt: [coordination-office@nfdi4culture.de](mailto:coordination-office@nfdi4culture.de)  
Außerdem kann Ihre Institution Mitglied im Verein NFDI e. V. werden.

## ICH BENÖTIGE EINE *Risikoeinschätzung* ZU URHEBERRECHTSFRAGEN

Kontaktieren Sie den LEGAL HELPDESK  
<https://nfdi4culture.de/go/helpdesk>

## ICH HABE EIN ANDERES ANLIEGEN ODER FRAGEN

Das *Culture Coordination Office* hilft gern weiter und steht als Ansprechpartner für Fragen aller Art gern zur Verfügung.  
KONTAKT [coordination-office@nfdi4culture.de](mailto:coordination-office@nfdi4culture.de)

Abb. 2

Abb. 3